

Администрация города Барнаула
КОМИТЕТ ПО СТРОИТЕЛЬСТВУ, АРХИТЕКТУРЕ И РАЗВИТИЮ ГОРОДА
МУНИЦИПАЛЬНОЕ КАЗЁННОЕ УЧРЕЖДЕНИЕ
«АРХИТЕКТУРА ГОРОДА БАРНАУЛА»
656043, г. Барнаул, ул. Короленко, 65 тел.: (8-3852) 371-490
ОГРН 1142225001302, ИНН 2221210183

ПРОЕКТ ПО ВНЕСЕНИЮ ИЗМЕНЕНИЙ
А ПРОЕКТ МЕЖЕВАНИЯ ЗАСТРОННОЙ ТЕРРИТОРИИ ЧАСТИ
КАДАСТРОВЫХ КВАРТАЛОВ 22:63:030501, 22:63:030503
В ГОРОДЕ БАРНАУЛЕ

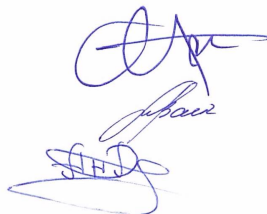
ШИФР: МКУ-00290-2025-ПМ

МАТЕРИАЛЫ ПО ОБОСНОВАНИЮ

И.о. директора

Главный специалист

Главный специалист



С.А. Боженко

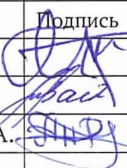


М.Н. Вайс

А.А. Распопина

Барнаул 2025

СОДЕРЖАНИЕ

№п/п	наименование	лист	масштаб
	Содержание	2	
МАТЕРИАЛЫ ПО ОБОСНОВАНИЮ			
I.	ВВЕДЕНИЕ. ОБЩИЕ ПОЛОЖЕНИЯ	3	
II.	ЗОНЫ С ОСОБЫМИ УСЛОВИЯМИ ИСПОЛЬЗОВАНИЯ ТЕРРИТОРИИ	5	
III.	ГРАФИЧЕСКАЯ ЧАСТЬ	6	
	Ситуационная схема. Схема с границами зон с особыми условиями использования территории	7	1:1000
	ФОТО	8	

						МКУ-00290-2025-ПМ			
						Проект по внесению изменений в проект межевания застроенной территории части кадастровых кварталов 22:63:030501, 22:63:030503 в городе Барнауле			
Должность	Фамилия И.О.	Подпись	Дата			Материалы по обоснованию	Стадия	Лист	Листов
Зам.директ.	Боженко С.А.		10.11.25				ПМ	2	8
Гл. спец.	Вайс М.Н.		20.11.25						
Гл. спец.	Распопина А.А.		20.11.25						
						Содержание	МКУ «Архитектура города Барнаула»		

I. ВВЕДЕНИЕ. ОБЩИЕ ПОЛОЖЕНИЯ

Настоящий «Проект по внесению изменений в проект межевания застроенной территории части кадастровых кварталов 22:63:030501, 22:63:030503 в городе Барнауле» (далее - Проект) разработан на основании постановления администрации города Барнаула от 15.08.2025 №1227 (с приложением) и поручения председателя комитета по строительству, архитектуре и развитию города Барнаула от 20.08.2025 №82-пор в соответствии с требованиями градостроительного законодательства.

Проект разработан в соответствии с действующей нормативно правовой документацией:

1. Градостроительный кодекс Российской Федерации от 29.12.2004 №190-ФЗ с изменениями и дополнениями (далее – ГрК РФ).

2. Земельный кодекс Российской Федерации, от 25.10.2001 №136-ФЗ с изменениями и дополнениями (далее – ЗК РФ).

3. Приказ Федеральной службы государственной регистрации, кадастра и картографии от 10.11.2020 года № П/0412 «Об утверждении классификатора видов разрешённого использования земельных участков» с изменениями и дополнениями (далее – Классификатор).

4. Свод правил СП 42.13330.2016 «Градостроительство. Планировка и застройка городских и сельских территорий». Актуализированная редакция СНиП 2.07.01-89* с изменениями и дополнениями (далее – СП 42.13330.201).

5. Нормативы градостроительного проектирования Алтайского края, утверждённые постановлением Правительства Алтайского края от 29.12.2022 №537 (далее – Нормативы АК).

6. Генеральный план городского округа – города Барнаула Алтайского края, утверждённый решением Барнаульской городской Думы от 30.08.2019 №344 с изменениями и дополнениями (далее – Генеральный план).

7. Правила землепользования и застройки городского округа - города Барнаула Алтайского края, утверждённые решением Барнаульской городской Думы от 25.12.2019 №447 с изменениями и дополнениями (далее – Правила).

8. Нормативы градостроительного проектирования городского округа - города Барнаула Алтайского края, утверждённые решением Барнаульской городской Думы от 06.12.2024 №423 (далее – Нормативы).

9. Проект планировки улично-дорожной сети городского округа - города Барнаула Алтайского края, утверждённый постановлением администрации города Барнаула от 06.09.2019 №1494 (далее – Проект УДС).

10. Инструкция о порядке проектирования и установления красных линий в городах и других поселениях Российской Федерации (РДС 30-201-98) (утв. постановлением Госстроя РФ от 06.04.1998 №18-30).

Исходными данными для разработки Проекта послужили следующие материалы:

- приложение утверждено постановлением администрации города от 15.08.2025 № 1227. Задание на разработку проекта межевания, осуществляемую на основании решений уполномоченных федеральных органов

						МКУ-00290-2025-ПМ	Лист
							3
Изм.	Кол. уч	Лист	№ док.	Подпись	Дата		

исполнительной власти, исполнительных органов субъектов Российской Федерации и органов местного самоуправления;

- постановление администрации города Барнаула от 31.10.2024 №1933;
- проект межевания застроенной территории части кадастровых кварталов 22:63:030501, 22:63:030503 в городе Барнауле, разработанный МКУ «Архитектура города Барнаула», шифр: МКУ-00390-2024-ПМ;
- сведения «Филиал публично правовой компании «Роскадастр» по Алтайскому краю» (далее ФППК);
- топографическая основа М 1:500;
- сведения, предоставленные комитетом по строительству, архитектуре и развитию города Барнаула (далее – Комитет).

В соответствии со статьёй 43 ГрК РФ подготовка проектов межевания территорий осуществляется применительно к территории, расположенной в границах одного или нескольких смежных элементов планировочной структуры, границах определенной правилами землепользования и застройки территориальной зоны и (или) границах установленной схемой территориального планирования муниципального района, генеральным планом поселения, городского округа функциональной зоны, территории, в отношении которой предусматривается осуществление комплексного развития территории.

Подготовка проекта межевания территории осуществляется для:

- 1) определения местоположения границ, образуемых и изменяемых земельных участков;
- 2) установления, изменения, отмены красных линий для застроенных территорий, в границах которых не планируется размещение новых объектов капитального строительства, а также для установления, изменения, отмены красных линий в связи с образованием и (или) изменением земельного участка, расположенного в границах территории, применительно к которой не предусматривается осуществление комплексного развития территории, при условии, что такие установления, изменения, отмена влекут за собой исключительно изменение границ территории общего пользования.

Примечание: красные линии - линии, которые обозначают границы территорий общего пользования и подлежат установлению, изменению или отмене в документации по планировке территории (пункт 11 статья 1 глава 1 ГрК РФ).

Проект межевания включает в себя чертежи межевания территории, на которых отображаются:

- 1) границы планируемых (в случае, если подготовка проекта межевания территории осуществляется в составе проекта планировки территории) и существующих элементов планировочной структуры;
- 2) красные линии, утверждённые в составе проекта планировки территории, или красные линии, утверждаемые, изменяемые проектом межевания территории в соответствии с - статьи 43 ГрК РФ;
- 3) линии отступа от красных линий в целях определения мест допустимого размещения зданий, строений, сооружений;
- 4) границы образуемых и (или) изменяемых земельных участков, условные номера образуемых земельных участков, в том числе в отношении которых предполагаются их резервирование и (или) изъятие для государственных или муниципальных нужд;
- 5) границы публичных сервитутов.

Цель Проекта: *установление красных линий* в северо-западной части кадастрового квартала 22:63:030501 в городе Барнауле в отношении территории в районе земельного участка по адресу: город Барнаул, улица Попова, 171 (пункт 2, часть 2, статья 43 глава 5 ГрК РФ).

II. ЗОНЫ С ОСОБЫМИ УСЛОВИЯМИ ИСПОЛЬЗОВАНИЯ ТЕРРИТОРИИ

Согласно положениям Генерального плана, на участке проектирования:
- особо охраняемые природные территории местного и регионального значения не выявлены;

- территории объектов культурного наследия не выявлены.

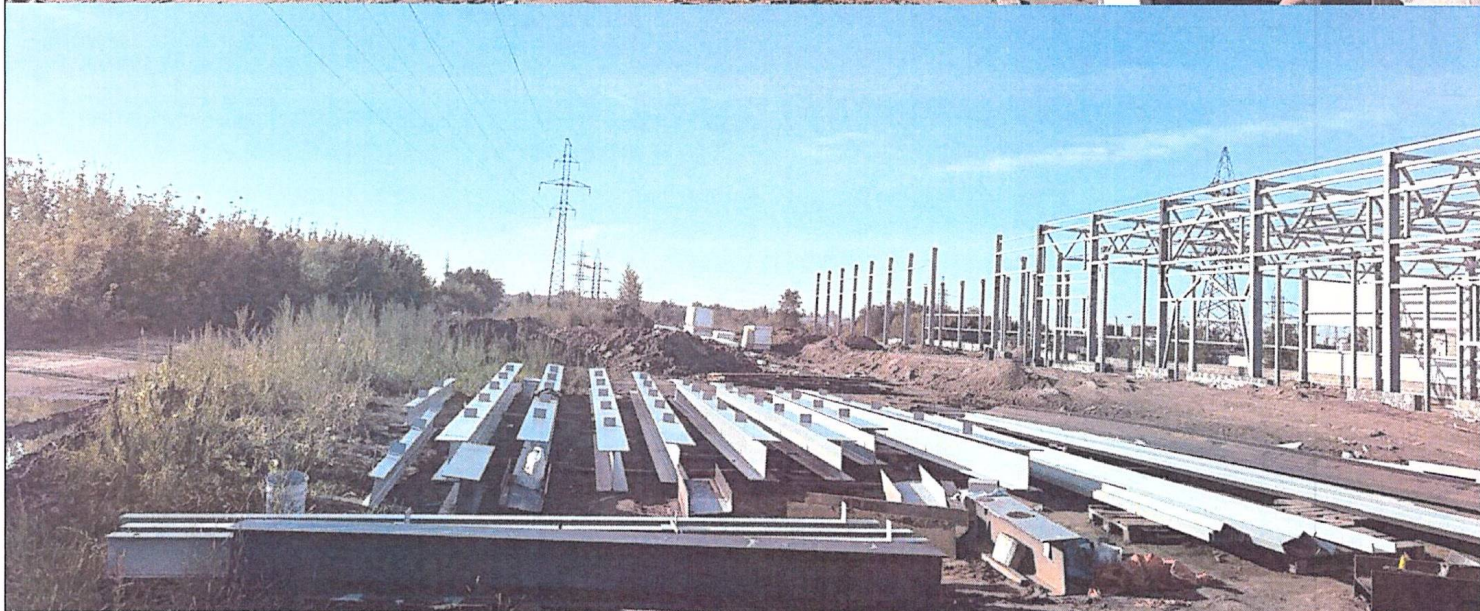
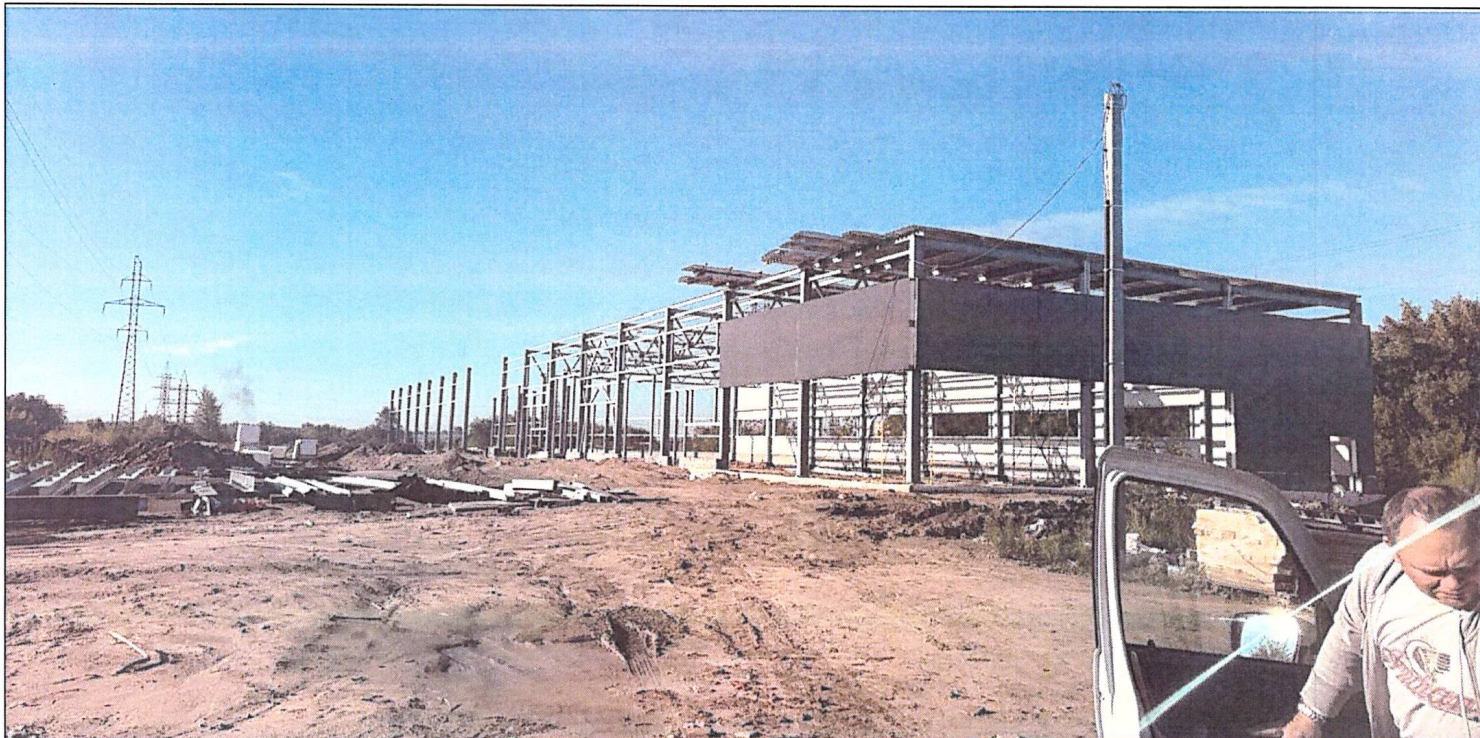
Рассматриваемый участок находится:

- частично в охранный зоне инженерных сетей;

- в границах третьей, четвёртой, пятой и шестой подзонах приаэродромной территории аэродрома гражданской авиации Барнаул (Михайловка).

III. ГРАФИЧЕСКАЯ ЧАСТЬ

						МКУ-00290-2025-ПМ	Лист
							6
Изм.	Кол. уч	Лист	№ док.	Подпись	Дата		



Изм.	Кол. уч	Лист	№ док.	Подпись	Дата

МКУ-00290-2025-ПМ

Лист

8